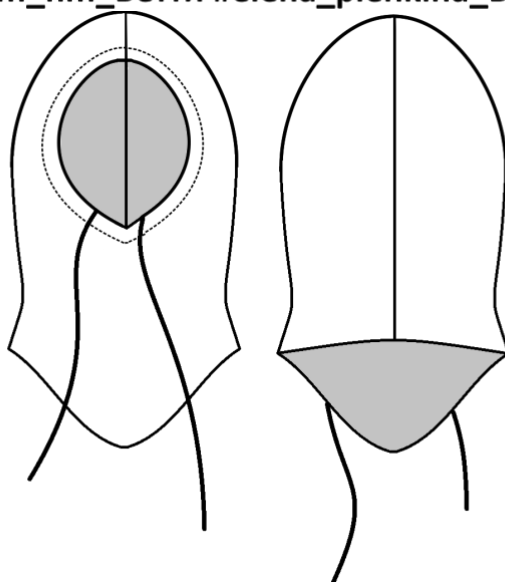


ELENA-PLENKINA.RU

ШИТЬ ЛЕГКО!

Капор «Бетти»

#tim_hm_Бетти #elena_plenkina_Бетти



Рекомендуемые материалы – различные виды плотного вязаного трикотажа. Внутреннюю часть капора лучше делать из основного трикотажа.

Расход трикотажа при ширине 150 см (крой в разворот):

Размер 50.52 см – 56 см

Размер 54.56 см – 57 см

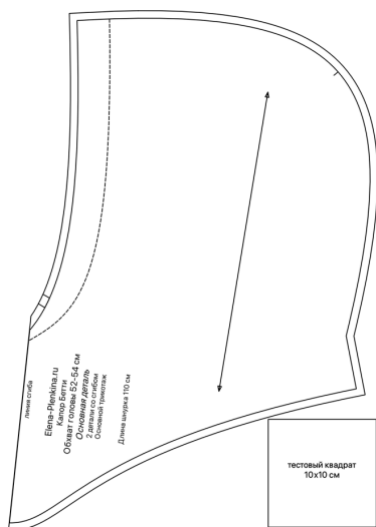
Размер 58.60 см – 58 см

Схема раскладки деталей на трикотаже находятся в файле А4.

Шнурок вставляем готовый или кроим самостоятельно, размеры 110х5 см.

Спецификация деталей:

№ п/п	Наименование детали	Количество
1	Основная деталь	2 со сгибом



Все детали с припусками на швы.

Запрещается передавать платные
выкройки третьим лицам и
размещать выкройки в открытом
доступе.

Сайт - <https://elena-plenkina.ru/>

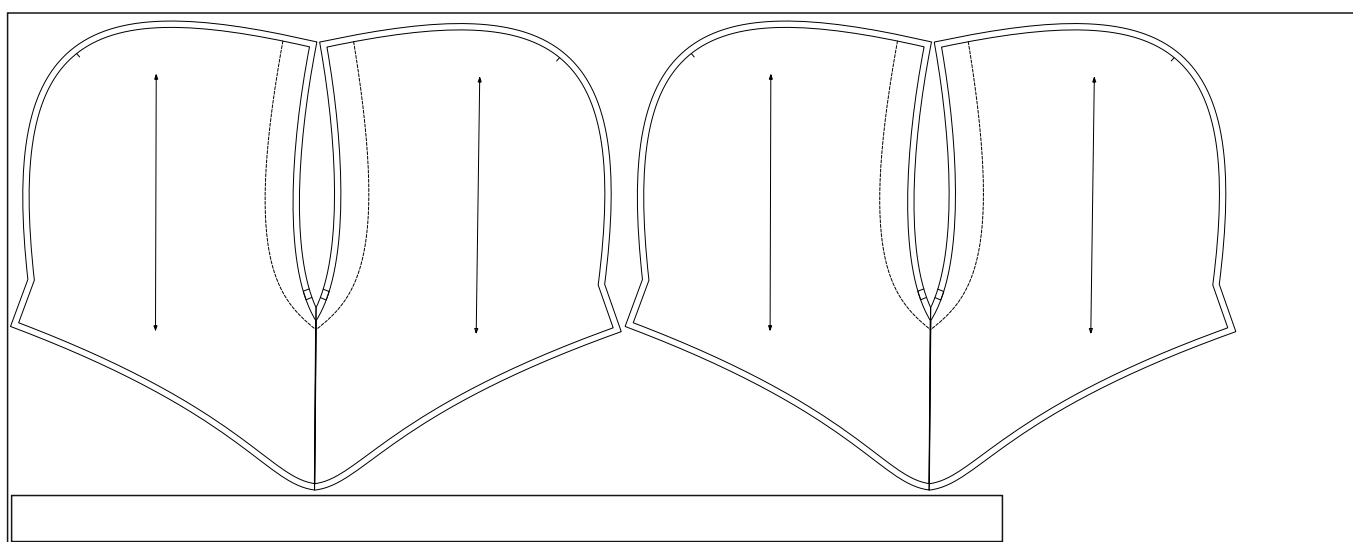
YouTube –

<http://youtube.com/c/ElenaPlenkina>

ВК - https://vk.com/elena_plenkina

Телеграм - https://t.me/elena_plenkina

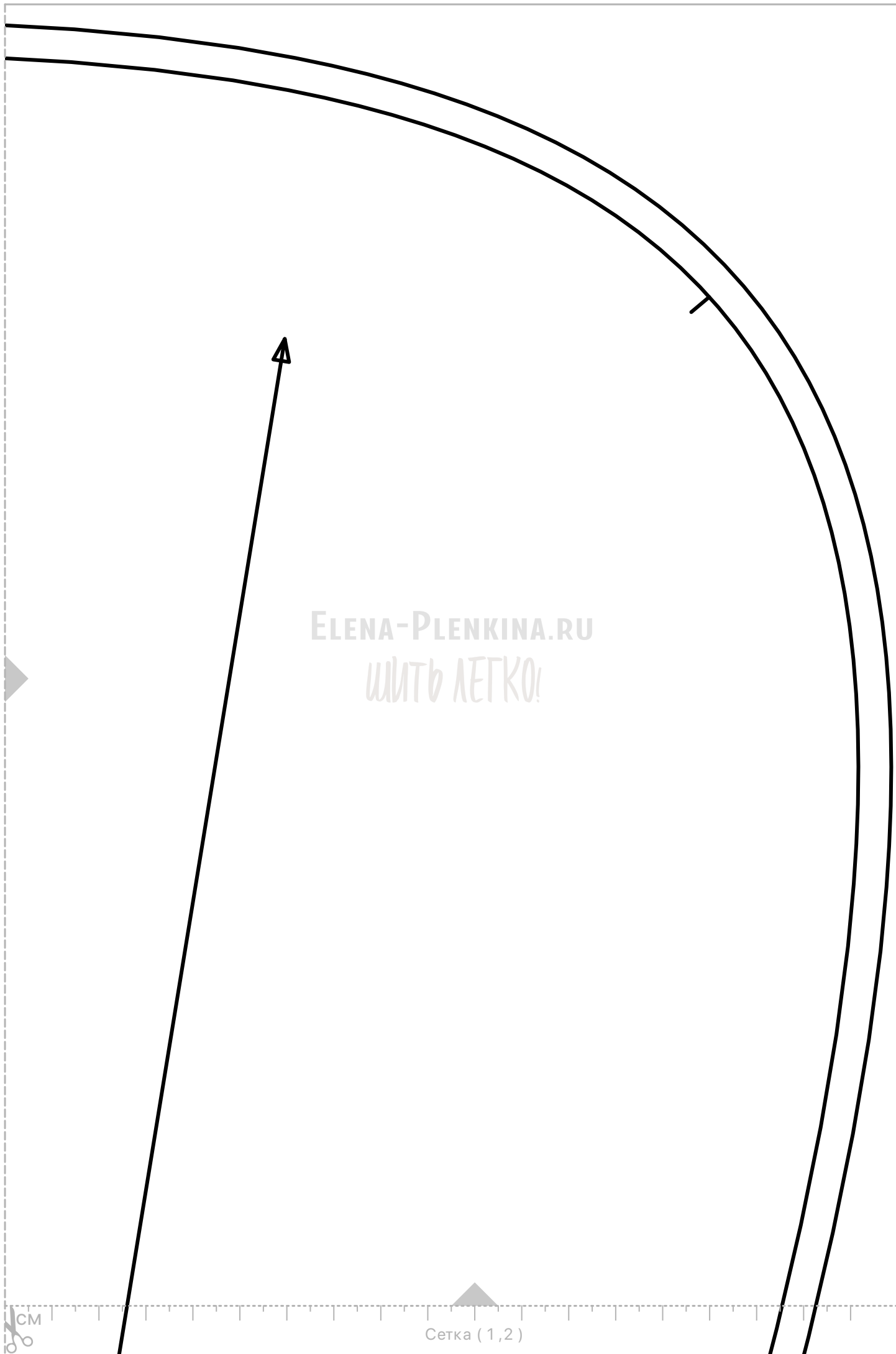
Раскладка деталей, ширина трикотажа 150 см



CM

Сетка (1,1)

ELENA-PLENKINA.RU
ШИТЬ ЛЕГКО



ELENA-PLENKINA.RU
ШИТЬ ЛЕГКО!

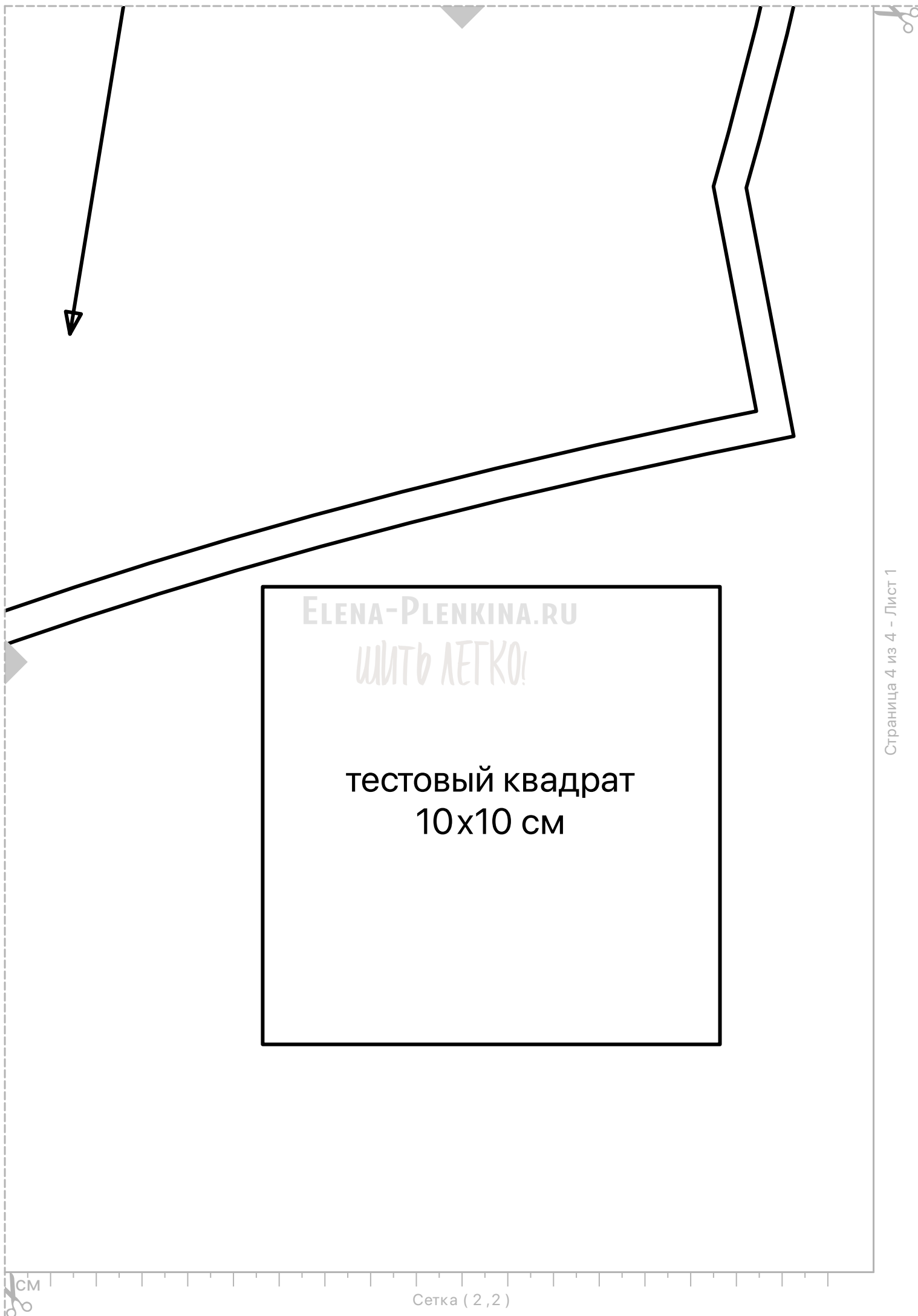
Сетка (1,2)

линия сгиба

Elena-Plenkina.ru
Капор Бетти

Обхват головы 58-60 см
Основная деталь
2 детали со сгибом
Основной трикотаж

Длина шнурка 114 см



ELENA-PLENKINA.RU

ШИТЬ ЛЕГКО!

тестовый квадрат
10x10 см